

豊橋市東脇四丁目 B 区画

写真1

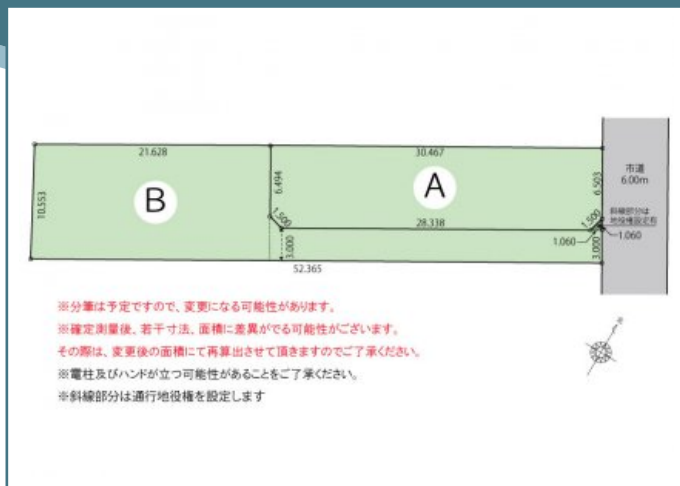
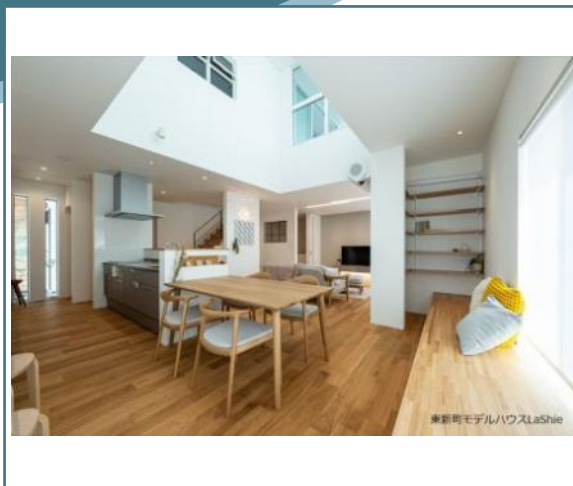
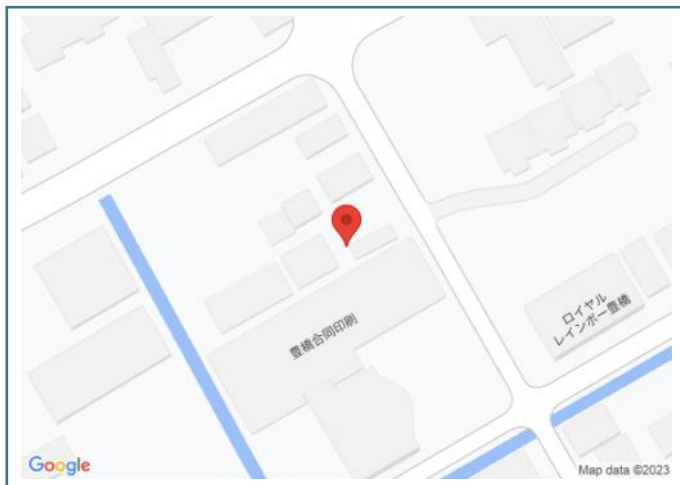


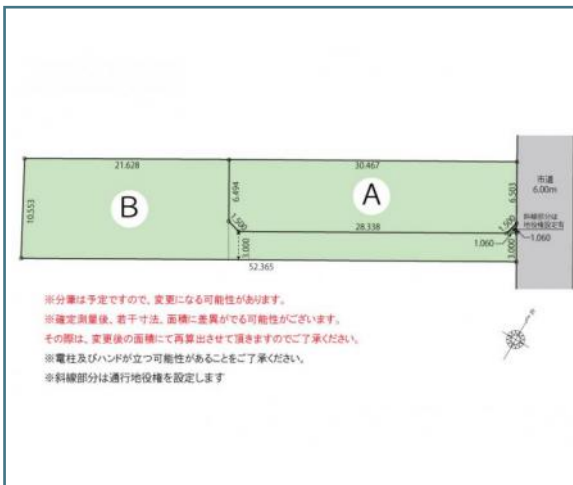
写真2



地図



区画図



物件概要

分譲地名	豊橋市東脇四丁目
区画名	B 区画
販売価格	1,750万円
所在地	愛知県豊橋市東脇四丁目
交通	JR東海道本線「豊橋駅」徒歩約27分 豊鉄バス「東脇」バス停 徒歩約4分 駅迄乗車約15分
小学校/中学校	汐田小学校 / 牟呂中学校
ポイント	有効敷地面積69.48坪（総敷地面積97.29坪）！
地目	
建ぺい率	60%
容積率	200%
接面道路	東側道路幅員6.00市道へ4.060m接道
用途地域	工業地域
敷地面積	229.71㎡（69.48坪）

《宅建業免許》国土交通大臣（4）第7461号 / 《建設業免許》国土交通大臣許可（特-4）第22138号

タイコウハウス株式会社

住所：愛知県豊橋市大崎町字北出口53番地

ホームページ：http://taiko-order.jp/

E-mail：info@taiko-order.jp

FAX：0532-25-1250

TEL:0120-36-1251